

1-Touch Laser Photo™

Návod k použití

ÚVOD

Děkujeme Vám, že jste si vybrali program 1-Touch Laser Photo od firmy Universal Laser Systems. Autorizovaný program 1-Touch Laser Photo je vytvořen k snadnému a efektivnímu zpracování fotek a k jejich přípravě na laserové gravírování. Úprava fotky se provádí aplikací speciálních filtrů a přizpůsobením kontrastu a rozlišení gravírovanému materiálu.

Pokud máte jakékoliv dotazy týkající se používání nebo instalace tohoto programu, kontaktujte zástupce firmy Universal Laser Systems ve vaší zemi nebo servisní službu: support@ulsinc.com.

TECHNICKÉ POŽADAVKY

Minimální konfigurace

- Windows XP nebo Vista
- 2.0 GHz procesor
- 1 GB RAM
- ULS Driver version 5.26.44 nebo novější verze

Maximální rozměr fotografie 305x305 mm (větší foto může být použito v případě výkonnějšího počítače).

INSTALACE

Důležité:

.net framework 2.0 nebo vyšší musí být nainstalována před instalací programu 1-Touch Laser Photo
.net framework můžete stáhnout a nainstalovat z webové stránky:
<http://msdn.microsoft.com/en-us/netframework/aa731542.aspx>

1. Nainstalujte 1-Touch Laser Photo dvojitým kliknutím na instalační ikonu na disku. Pokud máte tuto verzi staženou v počítači, klikněte dvakrát na soubor Laser Photo.exe

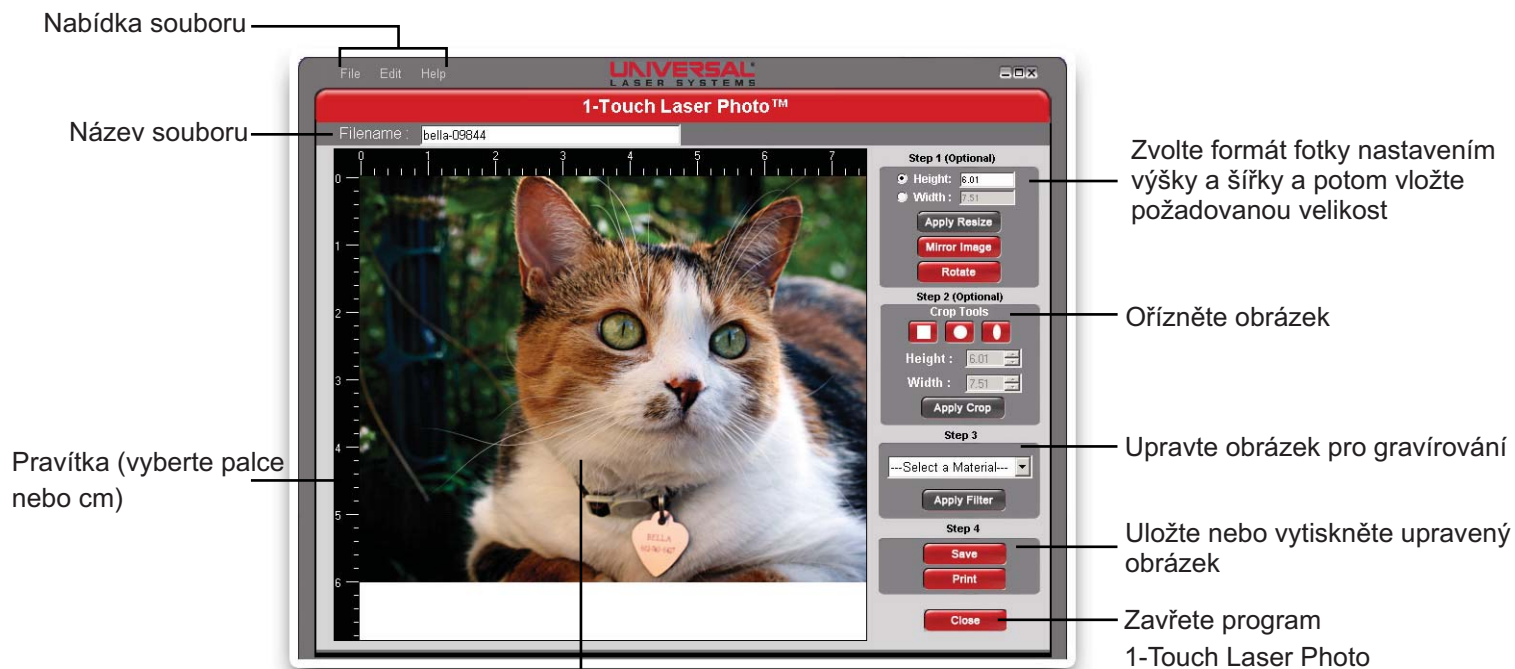
2. Spustíte program 1-Touch Laser Photo, potom zvolte OK

3. Vyberte si možnost registrace:

a) Aktivujte program 1-Touch Laser Photo – pokud již máte informace o registraci, zvolte tuto možnost. Pro aktivaci vložte licenční ID a heslo. Jestliže nemáte registrační ID, zvolte možnost „Where is my License ID“ a pokud jste registrováni, obdržíte informaci e-mailem. Jestliže nejste registrováni, zašlete e-mail na adresu info@versalaser.cz.

b) Vyzkoušejte program 1-Touch Laser Photo. Touto funkcí aktivujete 30ti denní zkušební dobu.
Po uplynutí 30 dnů přestane program fungovat.

VÍTEJTE V PROGRAMU 1-TOUCH LASER PHOTO



Otevřete si náhled obrázku, který budete upravovat v programu 1-Touch Laser Photo.

FILE – umožňuje vybrat obrázek a upravit ho v programu 1-Touch Laser Photo, zavře program a vytiskne upravený obrázek

EDIT – použijte EDIT, abyste zrušili nebo zopakovali pokyny a změnili nastavení pravítka (palce nebo cm)

HELP – nápověda pro dokumenty a program 1-Touch Laser Photo

FILE NAME – zobrazí název souboru právě otevřeného v okně úprav

HEIGHT nebo **WIDTH** – upravuje velikost obrázku v palcích nebo cm

Poznámka: Pro zachování poměru stran obrázku, je možné upravit pouze jednu stranu - buď výšku nebo šířku. Maximální formát je 305x305 mm, úprava větších fotek závisí na procesoru a paměti počítače.

APPLY RESIZE – změní výšku nebo šířku obrázku

MIRROR IMAGE – otočí obrázek horizontálně

ROTATE – změní orientaci obrázku o 90 stupňů ve směru hodinových ručiček při každém stisku tlačítka

CROP – upraví obrázek oříznutím do požadovaného tvaru. Máte výběr ze tří možností: čtverec, kruh nebo ovál.

HEIGHT nebo **WIDTH** – konečná velikost oříznutého obrázku v palcích nebo cm

APPLY CROP – upraví obrázek na požadovaný tvar a velikost

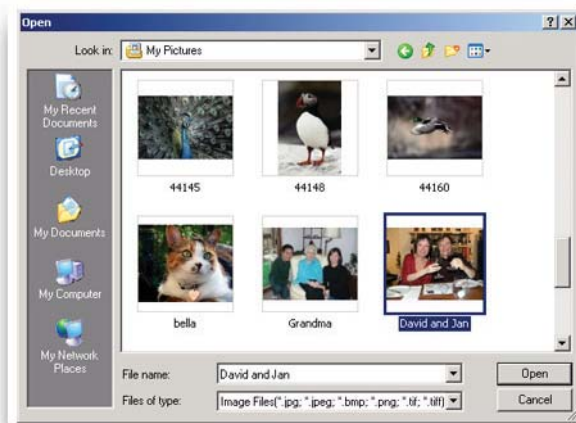
Poznámka: U obrázků upravených v programu 1-Touch Laser Photo není možné znovu změnit velikost. Jestliže obrázek nemá správnou velikost, je nutné celý proces zopakovat od začátku a upravit obrázek na požadovanou velikost.

NÁVOD K OBSLUZE



Klikněte dvakrát na ikonu, abyste spustili program.

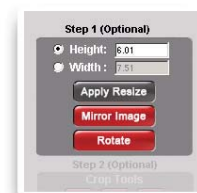
Jakmile se program spustí, budete vyzváni, abyste si vybrali fotografii. Můžete použít soubor .JPG, JPEG, .BMP, .PNG, .TIF nebo TIFF. Vybírete fotografii a klikněte na „Open“. Viz obrázek 1.



obrázek 1.

1. krok : Upravení velikosti fotografie (není povinné). Viz obrázek 2 .

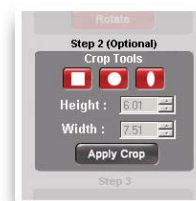
Zvolte výšku nebo šířku a potom vložte požadovanou velikost. Zvolte „Apply Resize“.
Poznámka: Pro zachování poměru stran obrázku, je možné upravit pouze jednu stranu – buď výšku nebo šířku. Maximální formát je 305x305 mm, úprava větších fotek závisí na procesoru a paměti počítače.



obrázek 2

2. krok: Vyříznutí požadovaného tvaru (není povinné). Viz obrázek 3 a 3a.

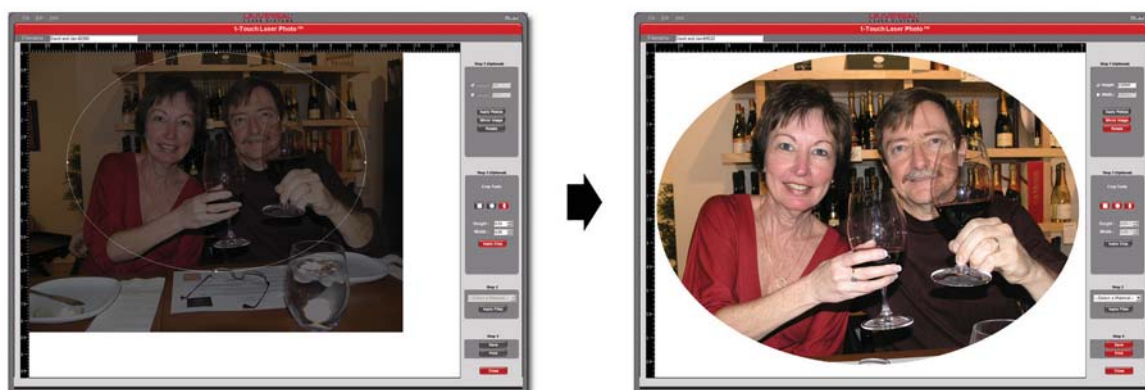
Vybírejte vhodný tvar kliknutím na odpovídající ikonu. Potom umístíte vybraný tvar kamkoliv na obrázek kliknutím a přesunutím ztmavené oblasti. Můžete upravit velikost nastavením výšky a šířky nebo kliknutím a posunutím rohu nebo boční strany. Výšku a šířku čtverce a oválu je možné nastavit nezávisle na sobě. U kruhu je nutné nastavit pro výšku i šířku stejnou hodnotu.



obrázek 3

APPLY CROP – upravuje obrázek do tvaru a velikosti, kterou jste zvolili.

Poznámka: U obrázků upravených v programu 1-Touch Laser Photo není možné znovu změnit velikost. Jestliže obrázek nemá správnou velikost, je nutné celý proces zopakovat od začátku a upravit obrázek na požadovanou velikost.

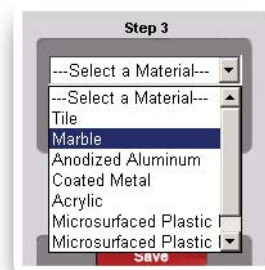


obrázek 3a

3. krok: Výběr materiálu – viz obrázek 4 a 4a

Dostupné filtry ke gravírování uvedených materiálů:

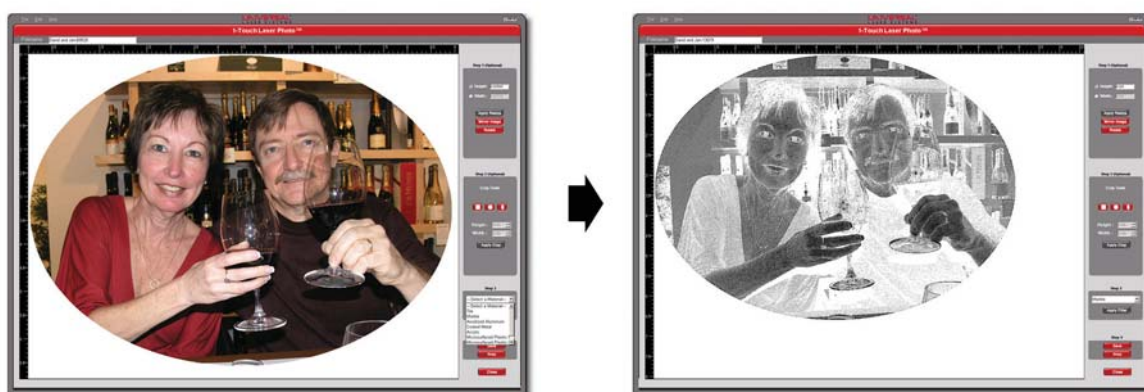
- kachle
- mramor
- eloxovaný hliník
- povrchově upravený kov
- plexisklo
- plast – vrchní vrstva světlá a spodní tmavá
- plast – vrchní vrstva tmavá a spodní světlá
- kůže
- dřevo
- sklo



obrázek 4

APPLY FILTER – upravuje obrázek podle zvoleného materiálu. Po stisknutí tlačítka se objeví okno pro úpravy.

Rychlost zpracování obrázku závisí na rychlosti počítače, který používáte a na velikosti obrázku.



obrázek 4a

1.Krok: Uložení a vytisknutí

SAVE – na vašem počítači vytvoří kopii upravené fotografie ve formátu BMP, JPEG, PNG nebo TIFF. Fotografie v uvedených formátech může být importována do jiného programu a vytištěna.

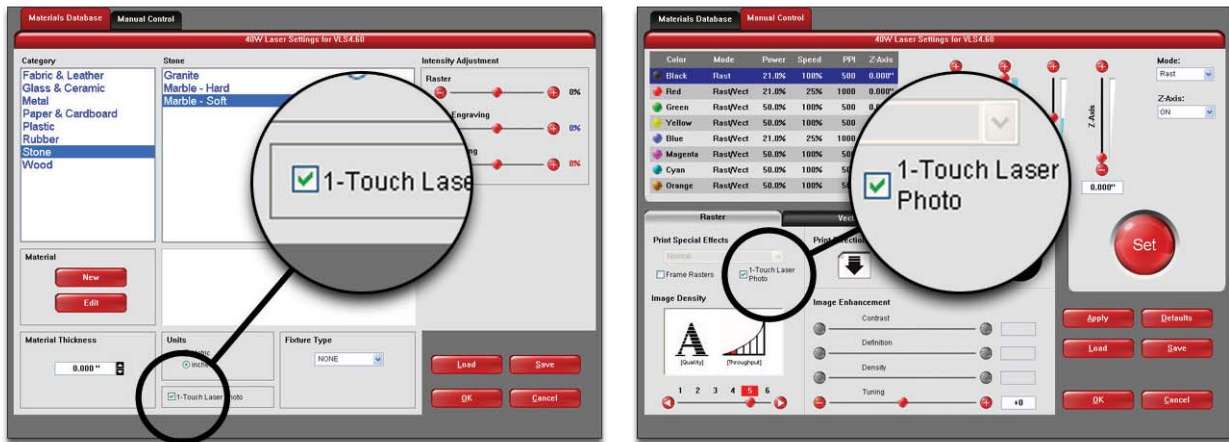
PRINT – pošle upravenou fotografii do tiskového programu laseru

PROVEDENÍ ÚLOHY

Jestliže máte laserový stroj Versalaser (VLS), profesionální řadu (PLS) nebo průmyslovou řadu (ILS), dodržujte pokyny uvedené níže. Jestliže máte jakýkoliv jiný model, přejděte do další části.

Po upravení obrázku můžete tisknout z programu 1-Touch Laser Photo přímo na laser volbou tlačítka "Print". Můžete soubor také uložit a použít jakýkoliv jiný grafický program.

Když je zadán tisk, vyberte si tiskárnu a zvolte materiál z tabulky materiálů (Materials Database tab). Nastavení můžete zadat také ručně do tabulky Manual Control tab a kliknout před tiskem na pole “1- Touch Laser Photo”.



U starších strojů Universal Systems (modely M, V, X) dodržujte pokyny uvedené níže:

NETISKNĚTE NA LASER PŘÍMO Z PROGRAMU 1-TOUCH LASER PHOTO.

Tisk je možný, ale nebudete moci přemístit obrázek na gravírovacím stole.

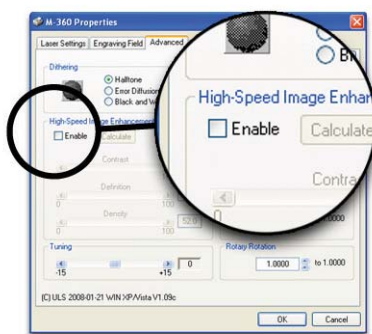
V programu 1-Touch Laser Photo použijte funkci “Save” a umístěte obrázek na váš hard disk.

Importujte obrázek do vašeho grafického program a umístěte doprostřed stolu, potom vytiskněte obrázek na laseru.

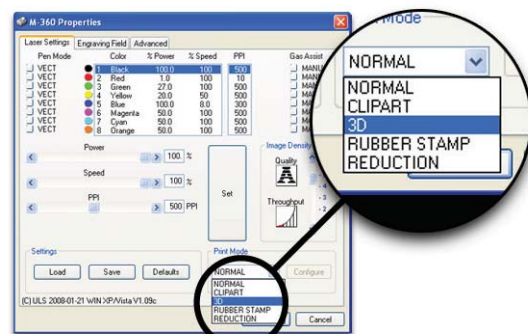
1.Nastavte požadovaný výkon.

2.Zrušte možnost Image Enhancements v tabulce tiskárny (Advanced Tab) – obrázek 1

3.Nastavte tiskový módus 3D, pokud tisknete obrázek, který byl upraven v program 1-Touch Laser Photo – obrázek 2



obrázek 1



obrázek 2

4.Vygravírujte fotografii.